

# Quergabelstapler mit Plattform in Standard- oder Breit- ausführung 3000 bis 6000 kg

Linde

S 30  
S 40  
S 50  
S 60



316

**Die Linde-Quergabelstapler S 30–S 60** mit Verbrennungsmotor verbinden die Flexibilität und Feinfühligkeit des Linde-Hydrostatiktriebs mit einer robusten, kompakten Chassisbauweise und einer hochwertigen Basis konstruktion. Der Quergabelstapler ist das ideale Fahrzeug für den Umschlag und die Stapelung von Langgut wie Bauholz, Rohren, Stahlblechen und Gütern ähnlicher Art. Durch den quer zur Fahrtrichtung angeordneten Hubmast reduziert sich die erforderliche Arbeitsgangbreite auf Lagerplätzen auf wenig mehr als die vorgegebene Fahrzeugbreite.

Die Anforderungen des jeweiligen Einsatzes werden durch modernste Technik erfüllt:

- Drehmomentstarke Motoren ergänzt durch das hydrostatische Getriebe von Linde bieten zügige Beschleunigung und präzise Regulierung der Fahrgeschwindigkeit zur Steigerung der Umschlagleistung
- Die zur Verfügung stehenden Diesel- und Treibgasmotoren sind für optimale Leistung ausgelegt und weisen überragend niedrige Abgaswerte auf
- Der funktionell gestaltete Fahrerarbeitsplatz ist ergonomisch optimiert und bietet einen hohen Standard an Arbeits- und Bedienungskomfort

#### **Der komfortable Fahrerarbeitsplatz**

Voll ausgebaute Allwetterkabine mit nach vorne öffnender Tür. Frischluft- und Heizdüsen sorgen für ein stets angenehmes Arbeitsklima. Griffgünstig angeordnete, leicht zu bedienende Hydraulik-Steuerhebel. Gefederter Fahrersitz

mit hydraulischer Dämpfung und Einstellmöglichkeit für Körpergewicht und -größe, Rückenlehnen- und Längenstellung. Der Fahrtrichtungswählhebel ist an der Lenksäule rechts unter dem Lenkrad angebracht. Der Handbremshebel befindet sich gut erreichbar links neben dem Fahrersitz.

#### **Das stabile Chassis**

Kompakt gebautes Chassis mit integriertem Gegengewicht und Ladeflächen aus Riffblech, optimal für harte Einsatzbedingungen ausgelegt.

#### **Der optimal abgestimmte Motor**

Serienmäßig erfolgt der Antrieb durch einen leistungsstarken 4-Zylinder-Dieselmotor Perkins 1104-44, der 64 kW bei 2400 U/min<sup>-1</sup> leistet. Alternativ ist ein Perkins-Treibgasmotor 1004-40S lieferbar.

#### **Die direkte Kraftübertragung**

Die Quergabelstapler S 30–S 60 sind mit dem Linde Hydrostatikgetriebe ausgerüstet, das eine stufenlose Regulierung der Geschwindigkeit in beiden Fahrtrichtungen gewährleistet. Eine am Antriebsmotor direkt angeflanschte Axialkolbenpumpe treibt den mit dem Differentialgetriebe der Antriebsachse verblockten Schrägscheiben-Hydrostatikmotor an. Antriebsachse in Schwerlastausführung mit zweifacher Unterzungung.

#### **Die rückschlagfreie Lenkung**

Serienmäßig ist eine vollhydrostatische Servolenkung vorgesehen, die ermüdungsfreies

Rangieren mit ausgezeichneter Wendigkeit ermöglicht. Im Lenkachsengehäuse aus starkem Stahlblech befindet sich ein doppelt wirkender Einfach-Lenkzylinder, der über längenunveränderliche Spurstangen mit den Achsschenkeln verbunden ist. Rückschlag-sichere hydrostatische Servolenkung.

#### **Der robuste Hubmast**

Der robuste Hubmast mit präziser Rollenführung garantiert hohe Festigkeit, maximale Laststabilität und Steifigkeit bis zur maximalen Hubhöhe.

#### **Die Plattformneigung und -aufhängung**

Zur Erleichterung der Lastaufnahme und -ablage sowie zur Verbesserung der Laststabilität während der Fahrt lässt sich die Neigung der Lastplattform mittels zweier lastseitig angeordnete Hydraulikzylinder stufenlos verstellen. Zwischen diesen beiden Zylindern erfolgt ein Ölaustausch, so dass sie als Rad-aufhängung wirken und auch auf unebener Fahrbahn den ständigen Bodenkontakt aller vier Räder sicherstellen.

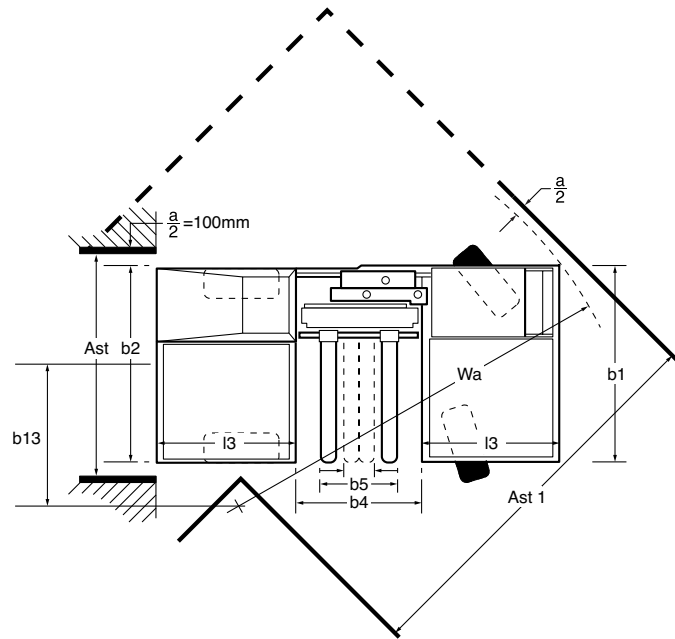
#### **Die Bremsen**

Drei voneinander unabhängige Bremsensysteme:

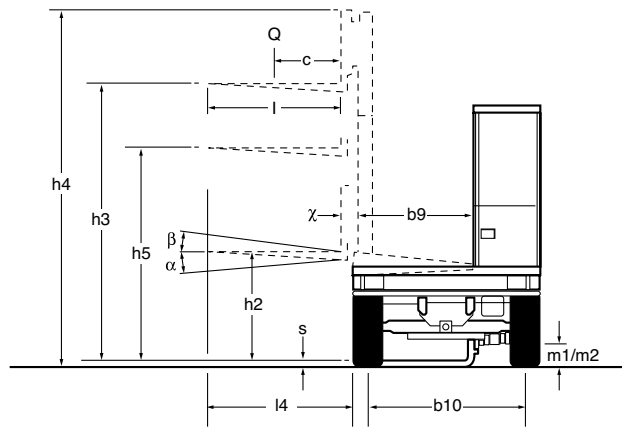
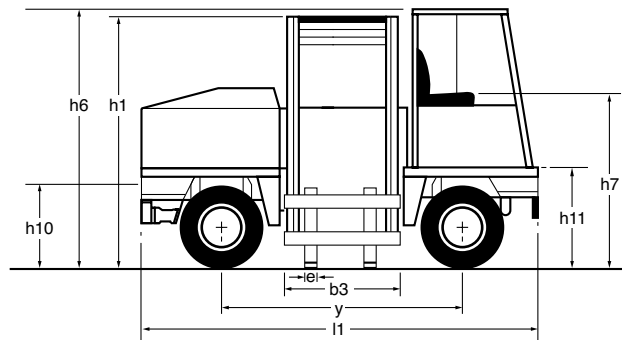
1. Zweikreis-Hydraulik-Betriebsbremsen bestehend aus Trommelbremsen in den Lenkachsradsnaben und innen liegenden Ölbad-Lamellenbremsen auf der Antriebsachse
2. Hydrostatisches Abbremsen durch das Getriebe
3. Handbetätigte Lamellen-Feststellbremse

Kennzeichen	1.1	Hersteller (Kurzbezeichnung)		Linde	Linde
	1.2	Typzeichen des Herstellers		<b>S 30</b>	<b>S 30 W</b>
	1.3	Antrieb Elektro, Diesel, Benzin, Treibgas, Netzelektro		Diesel	Diesel
	1.4	Bedienung Hand, Geh, Stand, Sitz, Kommissionierer		Fahrersitz	Fahrersitz
	1.5	Tragfähigkeit/Last	Q (kg)	3000	3000
	1.6	Lastschwerpunkt	c (mm)	600	700
	1.8	Lastabstand	x (mm)	58	58
Gewicht	1.9	Radstand	y (mm)	2450	2450
	2.1	Eigengewicht	kg	6220	6420
	2.2	Achslast mit Last vorn/hinten	kg	4420/4800	4530/4890
Räder, Fahrwerk	2.3	Achslast ohne Last vorn/hinten	kg	2920/3300	3030/3390
	3.1	Bereifung vorne/hinten (SE = Superelastik, L = Luft)		L / L	L / L
	3.2	Reifengröße, vorne		750 x 15/14 PR	750 x 15/14 PR
	3.3	Reifengröße, hinten		750 x 15/14 PR	750 x 15/14 PR
	3.5	Räder, Anzahl vorne/hinten (x = angetrieben)		2/2x	2/2x
	3.6	Spurweite, vorne	b10 (mm)	1648	1828
	3.7	Spurweite, hinten	b11 (mm)	1698	1828
Grundabmessungen	4.1	Neigung Hubmast/Gabelträger, vor/zurück	$\alpha/\beta$ (°)	3,5/4	3/3,5
	4.2	Höhe Hubmast eingefahren	h1 (mm)	2730	2730
	4.3	Freihub	h2 (mm)	150	150
	4.4	Hub	h3 (mm)	3550 <sup>1)</sup>	3550 <sup>1)</sup>
	4.5	Höhe Hubmast ausgefahren	h4 (mm)	4450	4450
	4.7	Höhe über Fahrerkabine	h6 (mm)	2510	2510
	4.8	Sitzhöhe/Standhöhe	h7 (mm)	1370	1370
	4.12	Kupplungshöhe	h10 (mm)	520 <sup>2)</sup>	520 <sup>2)</sup>
	4.13	Ladehöhe ohne Last	h11 (mm)	870	870
	4.17	Ladeflächenlänge	l3 (mm)	1425	1425
	4.18	Ladeflächenbreite	b9 (mm)	1220	1400
	4.19	Gesamtlänge	l1 (mm)	4150	4150
	4.21	Gesamtbreite/Lastplattformbreite	b1/b2 (mm)	1975/1975	2155/2155
	4.22	Gabelzinkenmaße	s/e/l (mm)	50 x 120 x 1200	50 x 120 x 1400
	4.23	Gabelträger DIN 15173, Klasse/Breite		3A	3A
	4.24	Gabelträgerbreite	b3 (mm)	1200	1200
	4.25	Gabelaußenabstand	b5 (mm)	260/1200	260/1200
	4.26	Breite zwischen Radarmen/Ladeflächen	b4 (mm)	1300	1300
	4.28	Vorschub	l4 (mm)	1270	1450
	4.31	Bodenfreiheit mit Last unter Hubmast	m1 (mm)	165	165
4.32	Bodenfreiheit Mitte Radstand	m2 (mm)	225	225	
4.33	Arbeitsgangbreite bei Palette 1000 x 1200 quer	Ast (mm)	2175	2355	
4.34	Arbeitsgangbreite bei Palette 800 x 1200 längs	Ast (mm)	2175	2355	
4.35	Wenderadius	Wa (mm)	4020	4155	
4.36	Kleinster Drehpunktabstand	b13 (mm)	1310	1450	
4.39	Arbeitsgangbreite für 90° Wendung	Ast1 (mm)	3800	3955	
Leistung	5.1	Fahrgeschwindigkeit mit/ohne Last	km/h	24/26	24/26
	5.2	Hubgeschwindigkeit mit/ohne Last	m/s	0,51/0,53	0,51/0,53
	5.3	Senkgeschwindigkeit mit/ohne Last	m/s	0,51/0,40	0,51/0,40
	5.4	Schubgeschwindigkeit mit/ohne Last	m/s	0,22/0,22	0,22/0,22
	5.5	Zugkraft mit/ohne Last	kN	25	25
	5.7	Steigfähigkeit mit/ohne Last	%	22/22	22/22
5.10	Betriebsbremse vorne/hinten		Trommelbr./Ölbadlamellenbr.	Trommelbr./Ölbadlamellenbr.	
6.4	Batteriespannung, Nennkapazität Ks	V/Ah	1 x 12/105	1 x 12/105	
Antrieb/Motor	7.1	Motorhersteller/Typ		Perkins 1104-44	Perkins 1104-44
	7.2	Motorleistung nach ISO 1585	kW	64	64
	7.3	Nenn Drehzahl	1/min	2400	2400
	7.4	Zylinderzahl/Hubraum	/cm3	4/4400	4/4400
Sonstiges	8.1	Art der Fahrsteuerung		hydrostatisch/stufenlos	hydrostatisch/stufenlos
	8.2	Arbeitsdruck für Anbaugeräte	bar	190	190
	8.3	Ölmenge für Anbaugeräte	l/min	100	100
	8.4	Schallpegel am Fahrerohr	dB (A)	77	77
	8.5	Anhängerkupplung, Art/Typ DIN	$\varnothing$ (mm)	32 <sup>2)</sup>	32 <sup>2)</sup>
1) Weitere Hubmasthöhen siehe Tabellen auf S. 4					
2) Option					





Sicherheitsabstand  
a = 200 mm



Standard Mast	S 30, S 30 W, S 40, S 40 W										
Hub	h3	3550	3850	4150	4550	4850	5250	5650	6050	6450	6850
Hubhöhe	h3 + s	3600	3900	4200	4600	4900	5300	5700	6100	6500	6900
Normalfreihub	h2	150	150	150	150	150	150	150	150	150	150
Bauhöhen eingefahren	h1	2730	2880	3030	3230	3380	3580	3780	3980	4180	4380
Bauhöhen ausgefahren	h4	4450	4750	5050	5450	5750	6150	6550	6950	7350	7750

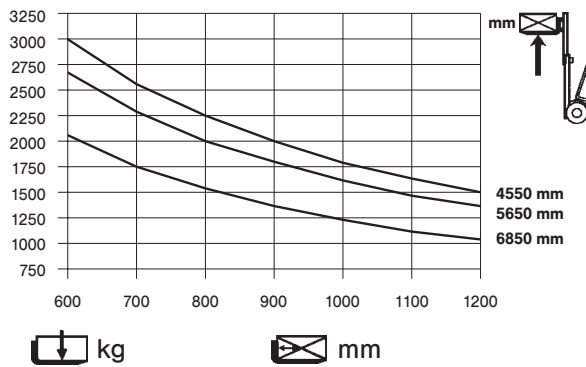
h1 = Mast eingefahren mit 150 mm Freihub

Standard Mast	S 50, S 50 W, S 60, S 60 W										
Hub	h3	3150	3450	3750	4150	4450	4850	5250	5650	6050	6450
Hubhöhe S 50, S 50 W, S 60	h3 + s	3210	3510	3810	4210	4510	4910	5310	5710	6110	6510
Hubhöhe S 60 W	h3 + s	3220	3520	3820	4220	4520	4920	5320	5720	6120	6520
Normalfreihub	h2	150	150	150	150	150	150	150	150	150	150
Bauhöhen eingefahren	h1	2730	2880	3030	3230	3380	3580	3780	3980	4180	4380
Bauhöhen ausgefahren	h4	4250	4550	4850	5250	5550	5950	6350	6750	7150	7550

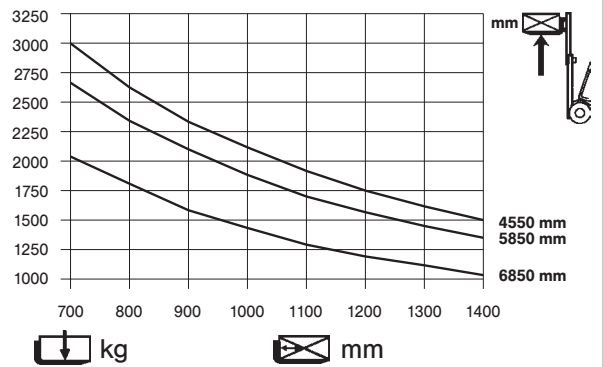
h1 = Mast eingefahren mit 150 mm Freihub

# Traglastdiagramme

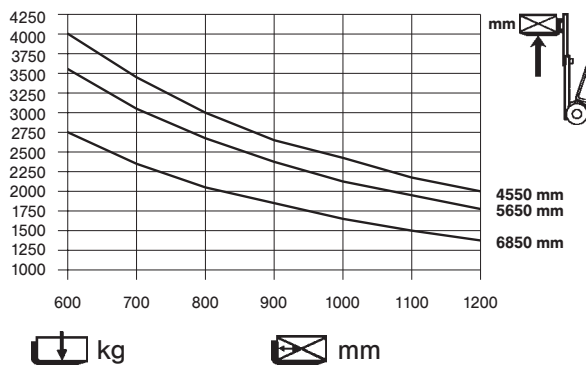
### Typ: S 30



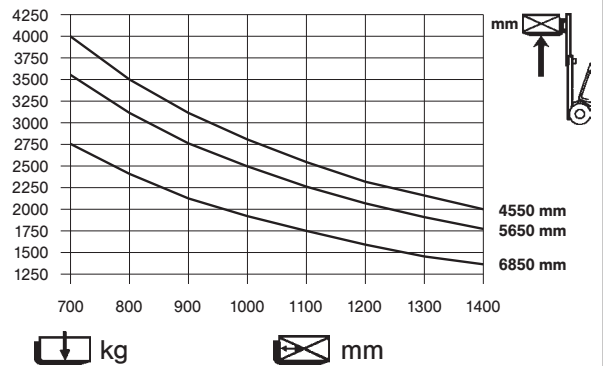
### Typ: S 30 W



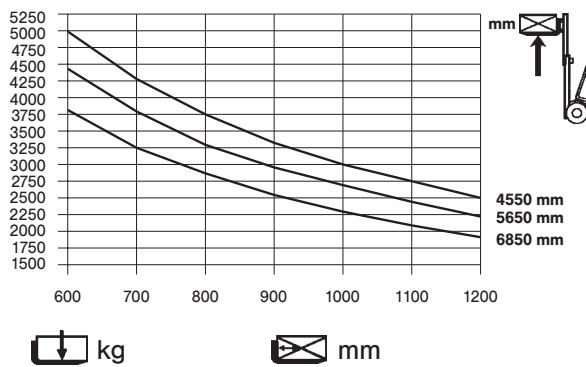
### Typ: S 40



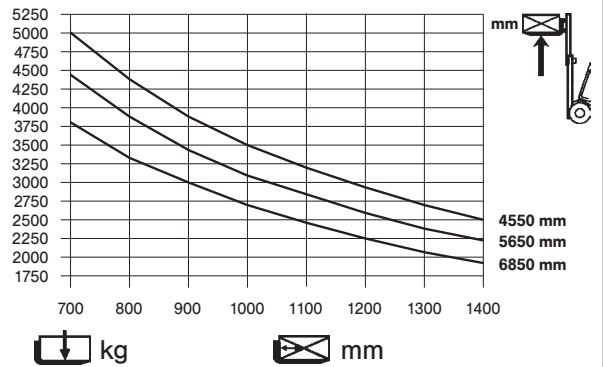
### Typ: S 40 W



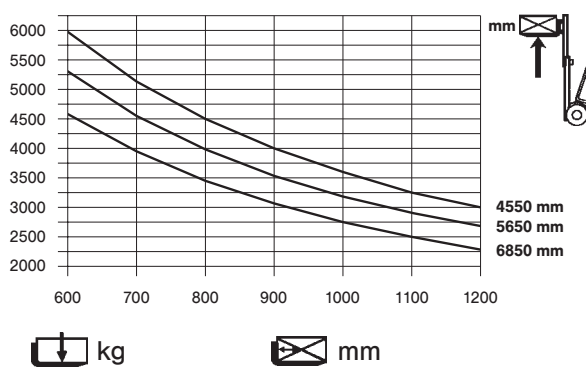
### Typ: S 50



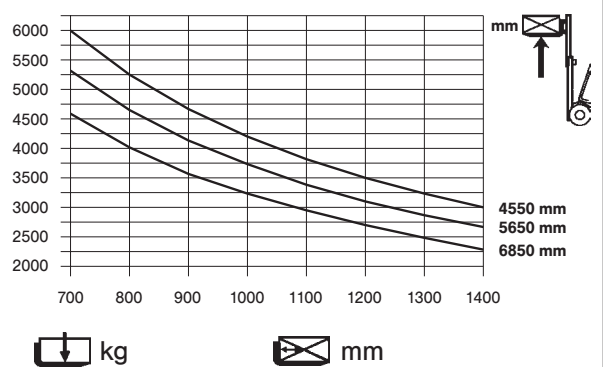
### Typ: S 50 W



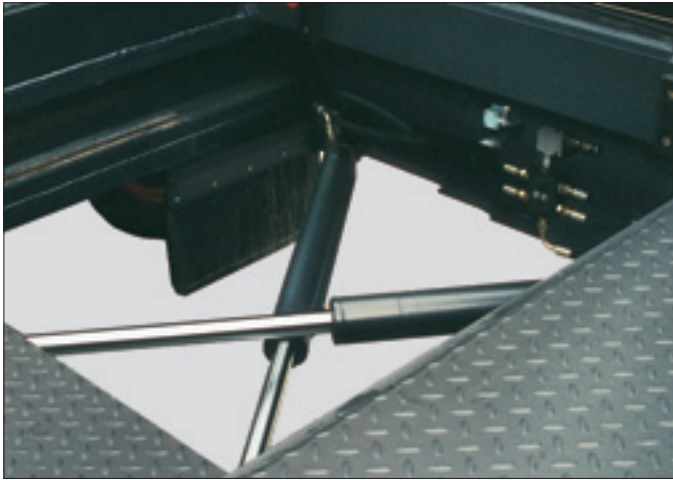
### Typ: S 60



### Typ: S 60 W



# Ausstattung



## Sicherheit

- Drei voneinander unabhängige Bremssysteme
- Anlassen des Motors im Leerlauf durch Sicherheitsverriegelung des Getriebes
- Akustisches Warnsignal (Hupe)
- In der Lenksteuerung integriertes Rückschlagschutzventil
- In der Nähe der Lenkachse montiertes Stoßschutzventil
- Umschalten von Servo- auf manuelle Lenkung bei Motorausfall
- Senk-Bremsventil
- Überdruckventil
- Gute Rundumsicht

## Serienmäßiger Lieferumfang

- Voll ausgebaute Kabine mit nach vorne öffnender Tür, Front- und Heckscheibenwischer und -wascher, Heizung und Entfroster
- Voll verstellbarer, gefederter Fahrersitz
- Umfassende Instrumentierung

- Fahrzeugbeleuchtung nach StVO
- Wassergekühlter Vierzylinder-Dieselmotor Perkins 1104-44
- Linde Hydrostatikgetriebe
- Antriebsachse schwerer Ausführung mit zweifacher Untersetzung in den Radnaben
- Hydraulische Servolenkung
- Hydraulisch betätigtes Neigen der Lastplattform
- Lastplattformbreite
  - 1220 mm (S 30–S 60)
  - 1400 mm (S 30 W–S 60 W)
- Hydraulische Trommelbremsen auf der Lenkachse, Lamellenbremsen an der Antriebsachse
- Luftbereifung
- Standard-Hubmast in Freisichtausführung
- Nicht-hydraulischer Gabelträger
- Gabellänge
  - 1200 mm (S 30–S 60)
  - 1400 mm (S 30 W–S 60 W)
- Serienmäßige Lackierung: hellrot/anthrazit

## Sonderausstattung

- Kabine mit Seitentür
- Akustisches Warnsignal für Rückwärtsfahrt
- Sicherheitsleuchten
- Duplex-Hubmast mit 1050 mm Freihub
- Duplex-Hubmast mit vollem Freihub
- Treibgasmotor Perkins 1004-40S
- Hochleistungs-Ansaugluftfilter
- Abgasreiniger
- Auspuff-Funkenfänger und Ansaug-Flammensperre
- Zusatzhydraulikkreise
- Neigbarer Gabelträger
- Lasthalter
- Gabelzinken mit Einzelhub
- Gabelträger mit Zinkenverstellung
- Automatischer Rückfahrcheinwerfer
- Verlängertes Lastschutzgitter
- Kranausleger für Gabelträger- oder Gabelanbau
- Rollenklammern
- Lastgewichtsanzeige
- Sonderlackierungen

Weitere Sonderausrüstungen auf Anfrage.

Änderungen im Sinne des Fortschritts vorbehalten. Abbildungen und technische Angaben sind für die Ausführung unverbindlich. Alle Maßangaben unterliegen den üblichen Toleranzen.